

日時 令和3年7月31日
場所 伊那養護学校Zoom研修

2021かみとくれんサマースクール

ひきこもり支援の取り組み

つなぐ相談を中心に

発表者

飯島町役場健康福祉課 中村 杏子
飯島町社会福祉協議会 川井理恵子

飯島町役場（健康福祉課・教育委員会）・飯島町社会福祉協議会

目次

1 飯島町紹介

2 飯島町ひきこもり支援推進事業紹介

3 つなぐ相談の取り組み

4 まとめ



ふたつのアルプスが見えるまち

1 飯島町紹介



飯島町の状況

- 総人口 9,326人(R3.3.31)
- 年少人口 1004人(10.8%)
年間出生数 40~60人
- 高齢化率 3,392人(36.3%)
- 総世帯数 3667世帯
- ひとり親世帯 72世帯
- 生活保護世帯 26世帯
- 75歳以上一人暮らし 326世帯
- H30ひきこもり調査47人
- 子育て支援センター 1
- 子育て世代包括支援センター
- 保育園 3園
- 小学校 2校
- 中学校 1校
- 義務教育以外学校 無し
- 社会福祉協議会 1
- 地域活動支援センター 1
- 町内医療機関 4
(うち精神科1)
- 飯田児童相談所のエリア



2 飯島町 ひきこもり支援 推進事業紹介



ひきこもり支援事業取り組みのきっかけ

- 1 ひきこもりの顕在化(こども・大人)
- 2 家族、本人からの相談の増加
- 3 困難ケースの増加

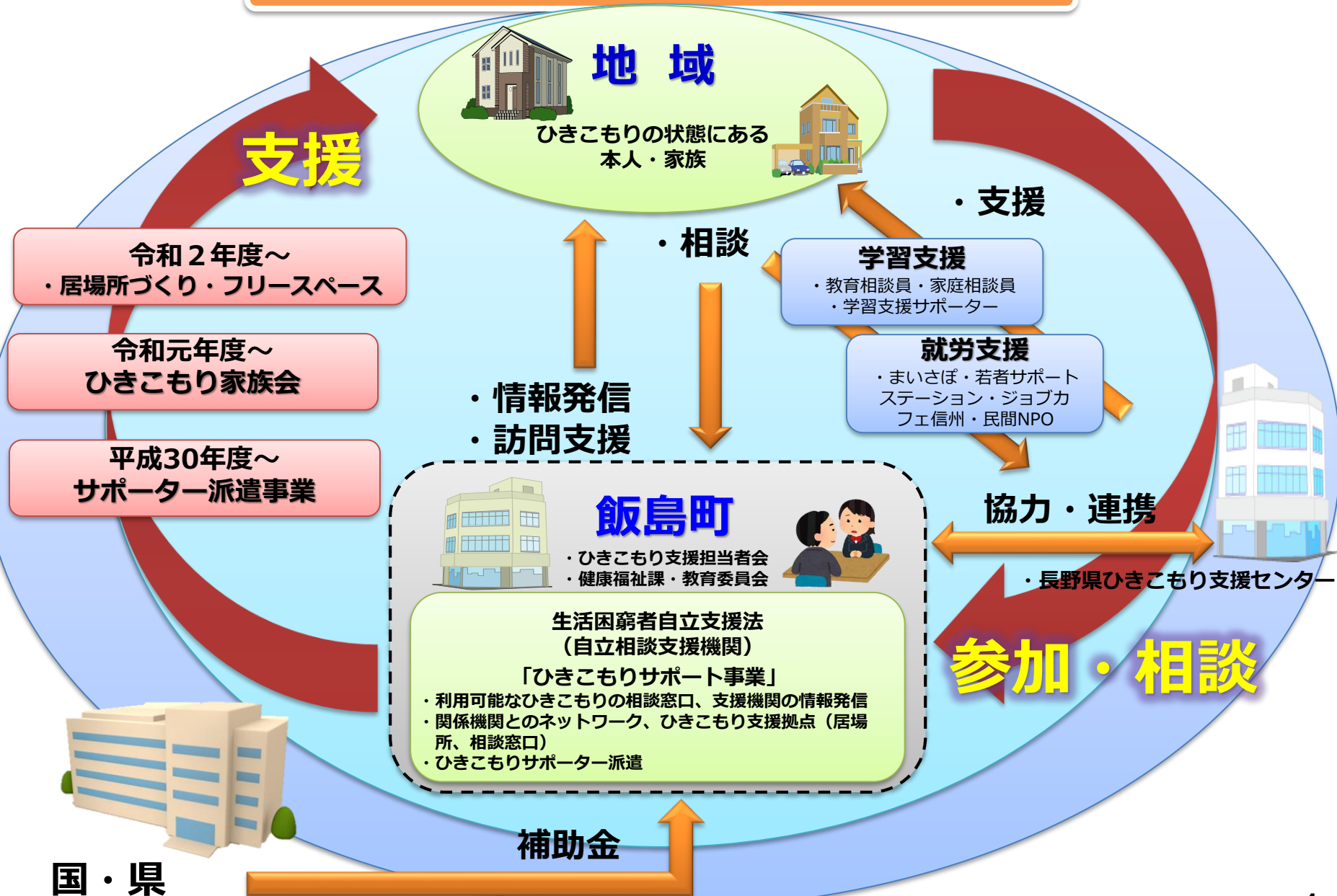


∞飯島町の取り組みの経過∞

- 従来は、保健師の相談・訪問・電話相談
(精神保健・家庭の悩み・思春期等)
- H26.12 議会質問「引きこもりについて」
- H27 庁内引きこもり支援の体制づくり検討
- H28 ひきこもり支援に関する要綱制定
 - ▮ 統括は健康福祉課 こどもは教育委員会
- H29 ひきこもり支援員配置 (健康福祉課)
個別支援・仕組み準備
- H30～H 3 2 (R 2) 3年間の事業計画始動

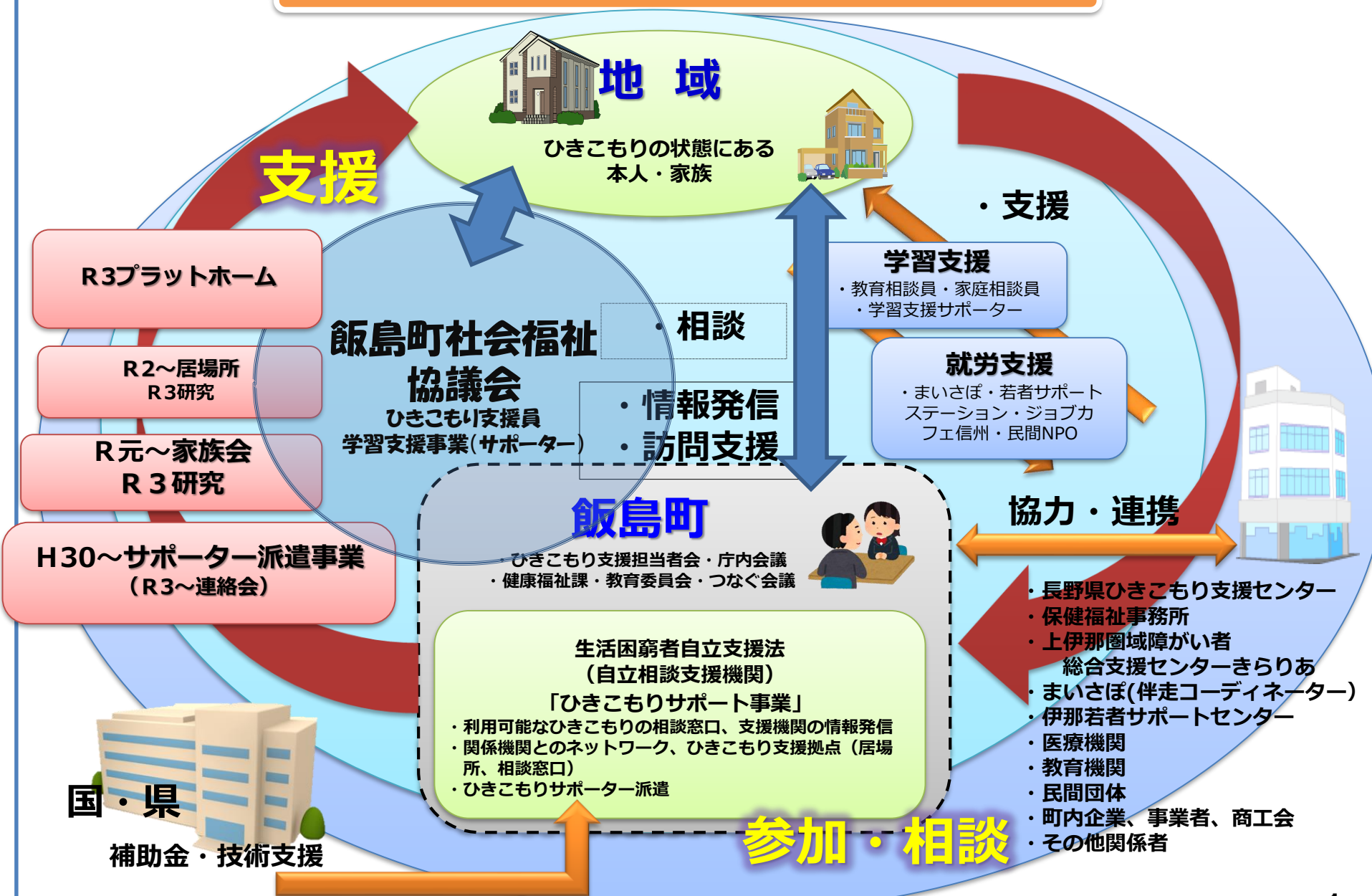
H30年度版（当初）飯島町ひきこもり支援事業スキーム

住み慣れた地域での相談支援体制の構築



令和3年度飯島町ひきこもり支援事業スキーム(R3.4.1)

住み慣れた地域での相談支援体制の構築



(2) R2 ネットワークづくり

- ✿ 長野県精神保健福祉センター
(ひきこもり支援センター) の技術支援
- ✿ 活動しているひきこもりサポーターとの面談
- ✿ 上伊那郡内の関係機関訪問
まいさぽひきこもり伴走コーディネーター
信州カウンセリングセンターしらかば・はみんぐ・きらりあ
- ✿ 庁内ひきこもり支援関係者連絡会議



(3) 居場所・相談日



令和2年度飯島町ひきこもり支援事業

「居場所」のご案内

ひきこもりの本人、ご家族、支援者、元ひきこもりの方
まずは話を聞いてみたいと思う方など、
どなたでも参加して頂けます。
「家から出づらい」「人づきあいが苦手」
「働いてみたいけれど、どうしたらいいのかわからない」
など、
何となく困っている感のある方も、
一度いらしてみてください。

開催日

毎月第3水曜日

13:30~16:00

7/15、8/19、9/16、10/21

11/18、12/16

R3/1/20、2/17、3/17

場所

飯島駅近く

コスモス園

和室

(飯島町飯島 745)

飯島町障がい者地域活動支援センターやすらぎ南

お問合せ先

飯島町社会福祉協議会 地域福祉係 ☎ 86-5511
川井 (ひきこもり支援団体に支援経験あります。)
飯島町役場健康福祉課 ☎ 86-3111(内線 172)
地域福祉係 引きこもり支援員 中村

何気ない雑談をしたり一緒にゲームを
したり好きなコト、モノについて
語ったり(“ω”)・・・
のんびりまったりと過ごしませんか?
みんながやりたいことが出来る場所に
なればいいと思います。

令和2年度飯島町委託事業

飯島町社会福祉協議会で
ひきこもり支援事業を
始めます。

ひきこもりの子どもがいる親御さん・家族、
またひきこもりの本人の個別相談や家庭訪問をします。
「社協に行って、話を聞いてもらいたい」
「家に来てもらって、話を聞いてもらいたい」方
お気軽にご連絡ください。

❀ 下記のとおり定例の個別相談日を設けました。

日時

毎月第2水曜日 (要予約)

① 午前 9 時～ ② 午前10時30分～

場所

地域福祉センター石楠花苑
飯島町飯島2551番地

対象者

ひきこもりの本人とその家族
(年齢は問いません。)

相談員

ひきこもり支援担当者 川井理恵子
(県外でひきこもり支援団体職員経験あり)

相談は
無料です

上記以外でもご希望の日時に随時承ります。
訪問を希望される方も随時承りますので、お気軽にご連絡ください。

各機関との連携、
医療機関や、公的機関、支援団体などと
必要な情報を提供したり、他団体につなぐこともできます。

連絡先 飯島町社会福祉協議会地域福祉係 ☎ 86-5511

(4-①) ひきこもりサポーター

1 H30年4月「飯島町ひきこもりサポーター派遣事業実施要綱」

2 ひきこもりサポーター養成研修

開催年月	受講数	登録数	備 考
H30.11	24人	11人	民生・児童委員、社協職員、民間支援事業所・町保健師等
R元.11	10人	2人	9月議会一般質問で研修開催要望が有り実施
R2.10	18人	8人	広報募集による応募・個別声掛け（個人・事業所） 地域包括支援センター・教育委員会職員等

3 サポーター育成の取り組み

- ・ R2年11月 登録サポーターフォロー研修
- ・ R3年2月～3月 アウトリーチ研修・web研修 + GW企画

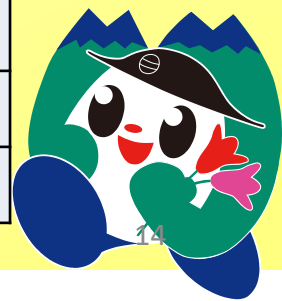
(4-②) マッチングとサポート活動

☆ マッチングし支援に結びついた方4名

☆ サポーター活動者 2名

☆ 活動から

	R 2 実績		通算回数
Aさん	4回	終了	19回
Bさん	10回	継続	35回
Cさん	9回	新規	9回
Dさん	16回	継続	20回



(5) 家族会

R元年度 1回開催 出席家族1件

R2年度 開催見送り

R3年度 企画 → 形にしてい

- ✿ 県主催の家族会に参加
- ✿ 家族会に関する講演会を予定



(6) 小さな自治体「飯島」の 取り組みのこれから

- ☆ 息の長い地道な活動
- ☆ 当事者・家族とともにあるいていく
- ☆ 人材育成・ネットワークづくり

つなぐ・空間
人と人



3 つなぐ会の 取り組み

❁ つなぐ会メンバーからの
メッセージ



つなぐ相談が生まれるきっかけ ひきこもり支援関係者庁内連絡会

❁ 目的

ひきこもり対策推進事業を総合的に推進するため、
庁内の実務担当部署の連携・協同体制をつくる

❁ 日時 令和2年9月1日 午後2時から4時

- ❁ 内容
- ・ 関連部署職員顔合わせ
 - ・ 情報交換・意見交換
 - ・ 町のひきこもり支援事業について
 - ・ その他

つなぐ相談立上げのきっかけ

ひきこもり支援関係者庁内連絡会

参集範囲 (出席13人)

所管		業 務	出 席 者
健康福祉課	地域福祉係	生活困窮者自立支援事業 ひきこもり対策	係長・生活困窮者担当 社会福祉士・ひきこもり支援員 (業務委託)社会福祉協議会ひきこもり支援員
	高齢者福祉係 地域包括支援センター	8050・9060問題 介護離職	主任介護支援専門員・社会福祉士
	保健医療係	精神保健・自殺対策 母子保健	保健予防担当係長・精神保健担当 保健師・保健師(個別ケース)
教育委員会	子ども室	不登校・要支援児童・生徒	室長・子育て支援調整幹・指導主事・家庭相談員・教育相談員

(参考)H30年度ひきこもり実態調査

H30年11月
民生児童委員
地域の実態調査

【ひきこもり実態調査の結果】

年代	男性	女性	総数
10代	15人	10人	25人
20代	1人	1人	2人
30代	4人	3人	7人
40代	6人	2人	8人
50代	1人	1人	2人
60代	2人	1人	3人
合計	29人	18人	47人

「10代が
一番
多い！」
という結果

活動の経過

R 2/ 9/1 取り組むことを決定（つなぐ中 3）

12/14 関係者会議（教育委員会指導主事、社協担当・
健康福祉課保健係長・ひきこもり担当）

12/22 飯島町学校児童・生徒支援関係者会議にて説明

R 3/ 1/ 5 中学校（校長）と懇談

1/15 関係者会議

3/ 8 中学校（校長）と懇談

3/11 中学3年生向けカード、保護者向けリーフレット配布

R3/4/ 2 新年度初回会議 「つなぐ会」とネーミング

月 1 回の定例化（5/13, 6/17, 7/6, 7/21, …）

4/27 PTA総会（書面会議）保護者向けリーフレット配布

6/22 不登校支援関係者会議（つなぐ相談・ひきこもり支援・学習支援PR）

7/5～15 高校訪問 1 1 校

✿ 生徒・家族とのつながりづくりの取り組み

R3/ 2 ～3月 中学 3 年つながりづくりのための連絡会議（学校にて）

R3/4～個別対応継続中。学校・こども室・学習支援・健康福祉繋がって増殖中。

つなぐ会メンバーからのメッセージ

○教育委員会

指導主事

家庭相談員

保健師（R2は健康福祉課地域福祉）

○健康福祉課

保健医療係保健予防担当係長

（母子保健・精神保健・自殺対策）

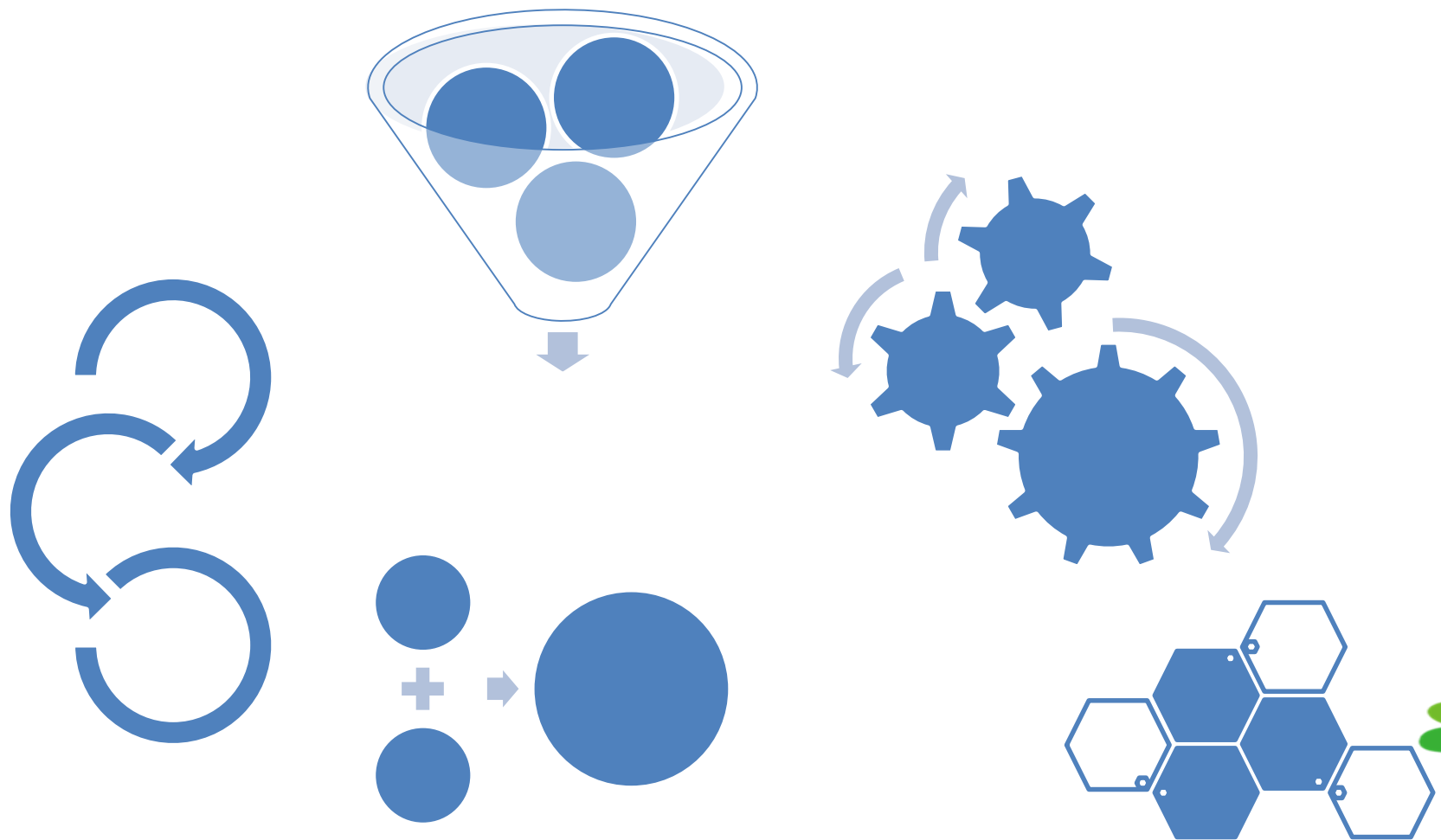
ひきこもり事業担当者

○飯島町社会福祉協議会

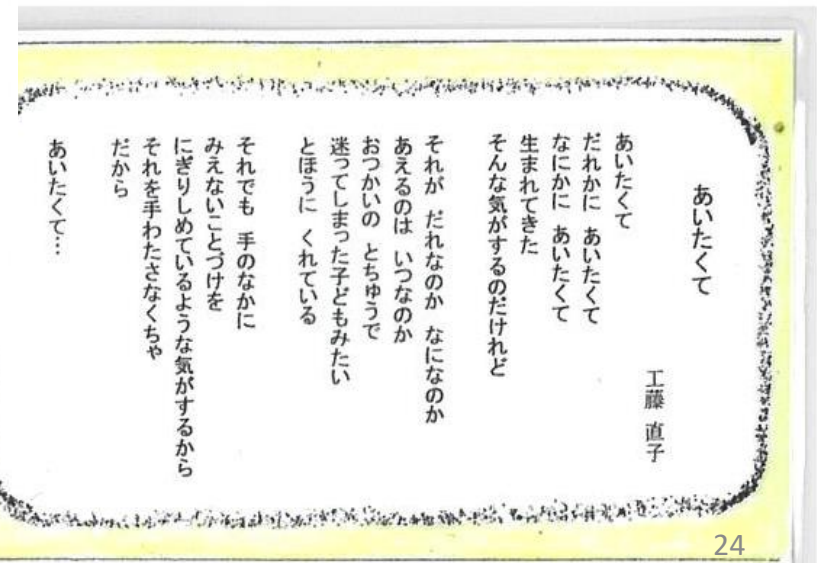
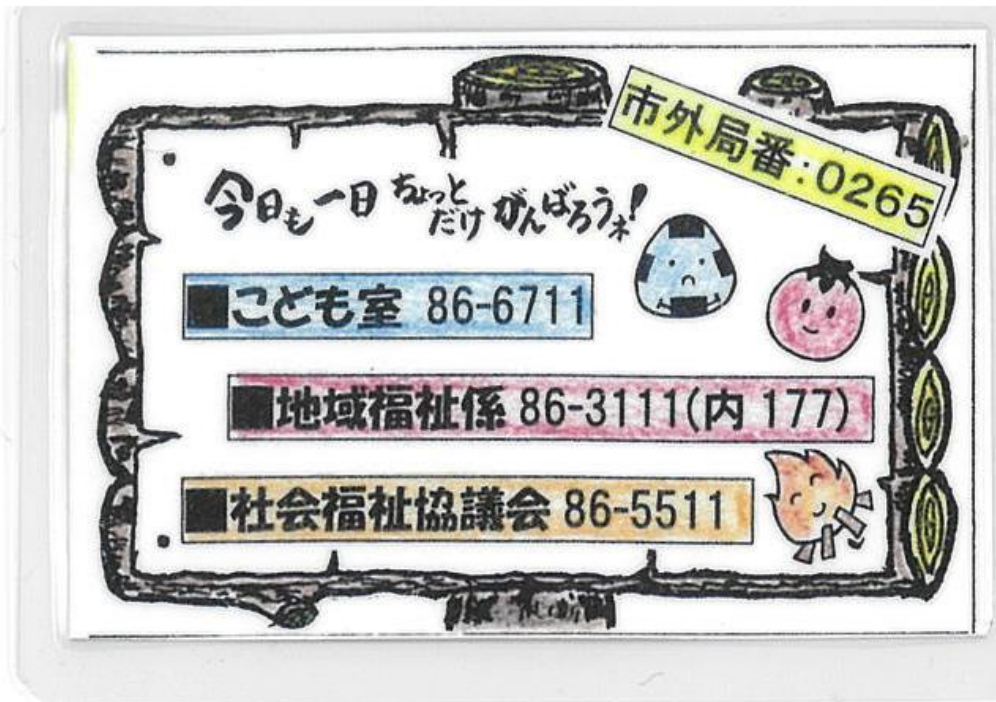
ひきこもり・学習支援担当者



つなぐ相談の今



中3生へのメッセージカード



保護者向けチラシ

令和2年度つなぐ中3

卒業を迎えた中学3年生の保護者のみなさまへ

祝 卒業

新しい世界へはばたいていく、多感な時期の子どもたち
親からだんだん離れて巣立つ準備をしていく人生の大事なとき
もし 子どもたちが何かに迷ったり、傷ついたり
思いもよらない困りごとに遭遇したと分かったとき
保護者はどうしたらよいのか迷うことがあります。

子どもの様子が心配
どうしたらよいのか分からない
キモチがギリギリ
でも誰にも知られたくない
こんなこと悩んでいるのは我が家だけ？

どこに相談したらいいのか迷ったら

どうぞ 声をかけてください。

秘密は守ります。

「(マ) ホツ」とできる居場所もご案内します。

R2年度 つなぐ相談窓口

飯島町教育委員会 子ども室 0265-86-6711	飯島町役場 地域福祉係 0265-86-3111(177)	飯島町社会福祉協議会 地域福祉係 0265-86-5511
----------------------------------	-------------------------------------	-------------------------------------

まずはお電話ください。秘密は守ります。

お話を聴き、お悩みにマッチした相談場所や・居場所、様々な機関を

ご紹介します。一緒に寄り添うサポーターさんたちもいます。



令和3年度つなぐ相談保護者向けチラシ配布



中学生の保護者のみなさまへ

つなぐ相談をご利用ください。

思春期の多感な時期の子どもたち
親からだんだん離れて巣立つ準備をしていく人生の大事なとき
もし 子どもたちが何かに迷ったり、傷ついたり
思いもよらない困りごとに遭遇したと分かったとき
保護者はどうしたらよいのか迷うことがあります。

子どもの様子が心配、
どうしたらよいのか分からない
キモチがギリギリ
でも誰にも知られたくない
こんなこと悩んでいるのは我が家だけ？

どこに相談したらいいのか迷ったら
どうぞ 声をかけてください。
秘密は守ります。
「(´▽`) ホッ」とできる場所もご案内します。

飯島町教育委員会・飯島町役場健康福祉課・飯島町社会福祉協議会

つなぐ相談窓口

まずはお電話ください。秘密は守ります。
お話を聴きし、一緒に考えます。
お悩みにマッチした相談場所・居場所・様々な機関を
ご紹介します。



飯島町教育委員会
0265-86-6711 (直通)
おにぎりごまのすけ
学校のことならお任せ！

飯島町社会福祉協議会
地域福祉係
0265-86-5511
たまびりん
子どもの学習・生活支援事業担当
ひきこもり支援担当

飯島町役場健康福祉課
保健医療係
0265-86-2704 (直通)
保健師です！
赤ちゃんの時からのお付き合い！
こころの相談・思春期相談もします。

地域福祉係
0265-86-3111(177・178)
ふらパー
どこに相談するか迷ったらここにきて
(→>←) まで

R3年4月

【教育委員会こども室】 予防開発的なひきこもり予防策

- 乳幼児期
 - ・乳幼児健診：こども室保健師も乳幼児期からの関り
 - ・BGP:保護者の子どもとのかかわり方講座
- 保育園
 - ・巡回相談：支援ニーズのありそうな子どもの保護者・担任と専門職の相談
 - ・たけのこ：グループSST
 - ・ペアレントトレーニング：保護者の子どもとのかかわり方講座 2
- 小学校
 - ・たけのこの情報提供
 - ・たけのこのアフターフォロー
 - ・巡回相談のアフターフォロー
 - ・学習の基礎となる読み書きに苦手な子どもの早期発見早期支援
 - ・入学時の状況把握ツールの実施：読み書きの苦手になりそうな子どもの把握
担任による要因を理解した支援
必要に応じて保護者に眼球運動トレーニング紹介
 - ・夏休み前のひらがな清音の習得状況把握
 - ・秋の読み書き状況把握ツールの実施：特殊音節を含むひらがなの習得状況把握
実態による学びなおし、家庭学習、机間巡視による個別指導、取り出し指導

【教育委員会こども室】 予防開発的なひきこもり予防策

- 中学校
 - ・3年生保護者への相談先チラシ配布
 - ・3年生生徒への相談先カード配布
 - ・卒業前進路状況、担任との情報交換
- 小中通して
 - ・中間教室：不登校の子どもに対する支援
 - ・教育支援委員会：適切な就学場の判断
 - ・学校児童生徒支援関係者会議
 - ：不登校児童生徒の状況把握、早期家庭の介入
 - ・学習支援や福祉サービス
- 利用への調整（保護者・児童生徒）
 - ・指導主事・保健師・家庭相談員・教育相談員相談
- 卒業後高校訪問（令和3年度新規事業）

まとめ

桃栗3年
柿8年
つなぐ会は…

飯島の栗畑

ありがとうございました。

つなぐ会議一同